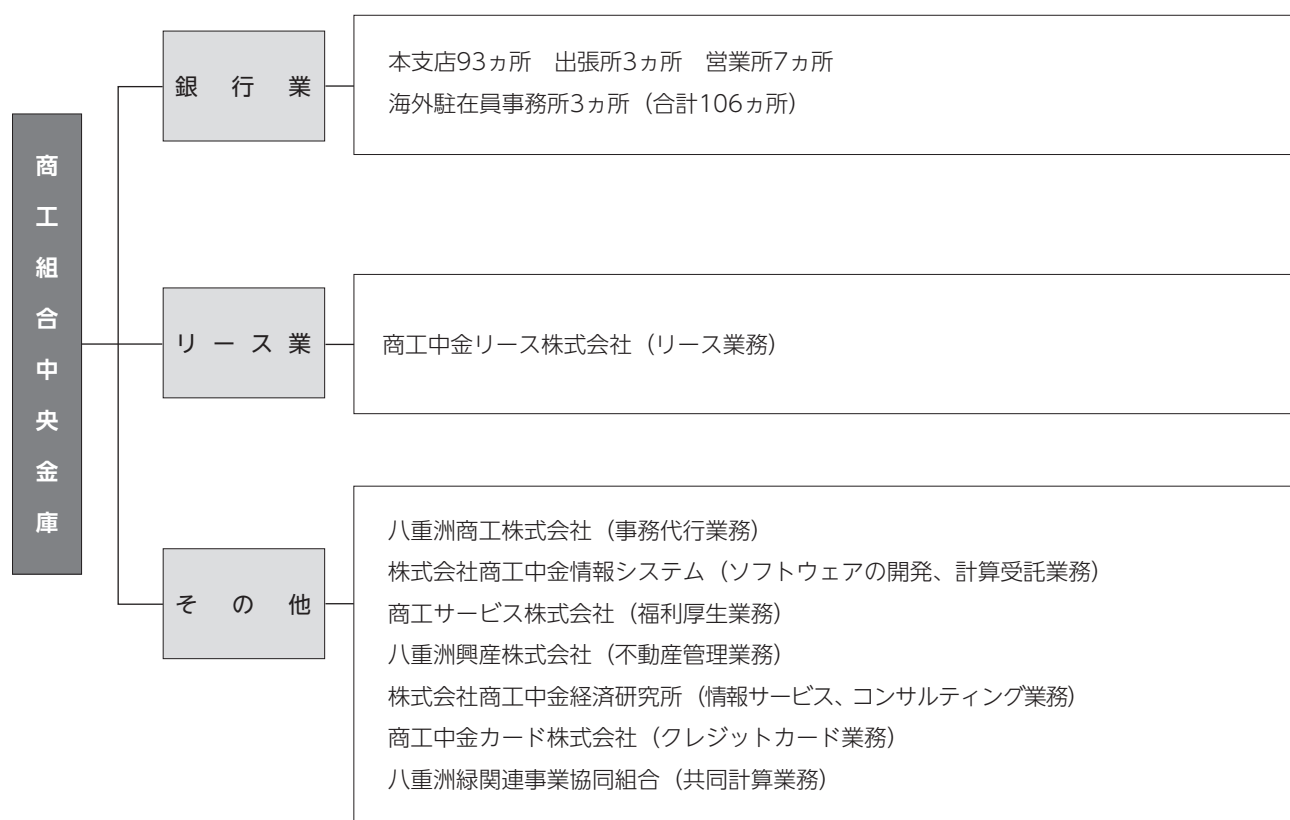


>>> 事業内容

商工中金グループは、商工中金、子会社8法人で構成され、銀行業を中心に、リース業などの金融サービスを提供しております。また、事業系統図は、以下のとおりです（2021年3月31日現在）。



>>> 子会社

■ 子会社の状況（2021年3月31日現在）

| 会社名 | 所在地 | 主な業務内容 | 設立年月日 | 資本金または 出資金（百万円） | 当金庫の 議決権比率（%） | グループの 議決権比率（%） |
|--------------------|----------------------|-----------------------|-------------|--------------------|------------------|-------------------|
| 八重洲商工株式会社 | 東京都港区 芝大門2-12-18 | 事務代行業務 | 1962年9月8日 | 90 | 100.00 | — |
| 株式会社 商工中金情報システム | 東京都東村山市 美住町2-10-1 | ソフトウェアの開発、 計算受託業務 | 1973年12月14日 | 70 | — | 100.00 |
| 商工サービス株式会社 | 東京都港区 芝大門2-12-18 | 福利厚生業務 | 1982年11月25日 | 32 | 62.50 | 37.50 |
| 八重洲興産株式会社 | 東京都港区 芝大門2-12-18 | 不動産管理業務 | 1972年6月22日 | 35 | 100.00 | — |
| 株式会社 商工中金経済研究所 | 東京都港区 芝大門2-12-18 | 情報サービス、 コンサルティング業務 | 1974年12月10日 | 80 | 23.08 | 76.92 |
| 商工中金リース株式会社 | 東京都台東区 上野1-10-12 | リース業務 | 1982年10月8日 | 1,000 | 100.00 | — |
| 商工中金カード株式会社 | 東京都港区 芝大門2-12-18 | クレジットカード業務 | 1991年1月22日 | 70 | 100.00 | — |
| 八重洲緑関連事業協同組合 | 東京都港区 芝大門2-12-18 | 共同計算業務 | 1982年6月11日 | 10 | — | 100.00 |