

2023年9月29日
商工中金

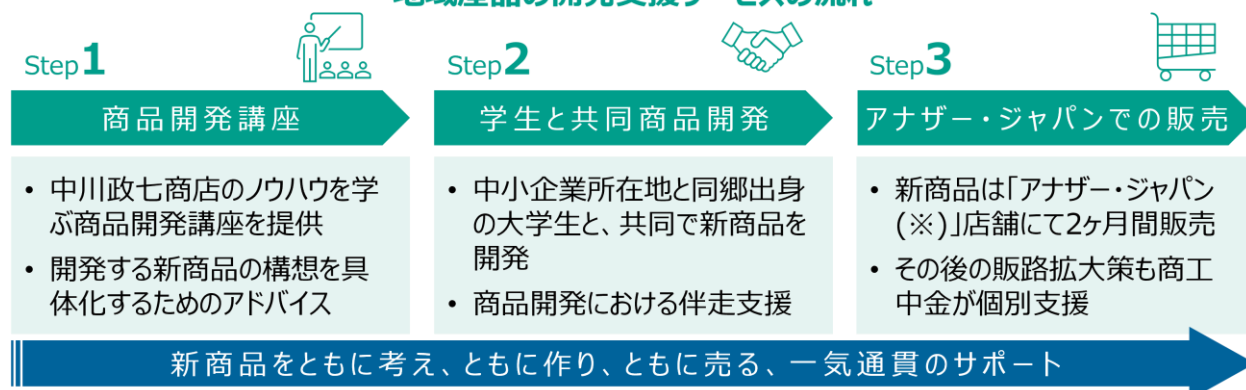
地域製品の開発支援サービスの提供開始について

商工中金は、中小企業組合や中小企業の皆さまが取り組む、産業構造の変革への挑戦を、積極的にサポートしています。

商工中金は、三菱地所株式会社と株式会社中川政七商店による共同プロジェクト「アナザー・ジャパン」と連携し、中小企業の皆さまが取り組む地域製品の開発支援サービスを開始しましたのでお知らせします。

地域の中小企業は、産業構造の変化に伴う事業再構築や深刻な人手不足への対応など、様々な課題を抱えています。商工中金は当金庫の全国ネットワークと、株式会社中川政七商店の小売事業や地域活性事業で培ったノウハウを掛け合わせ、地域の中小企業が若い世代と共に、新たな一歩を踏み出すことを後押しします。

地域製品の開発支援サービスの流れ



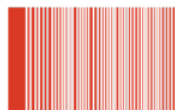
※「アナザー・ジャパン」は、2022年8月に開業した、学生が本気で商売を学び実践する47都道府県地域産品セレクトショップです。全国出身の学生が地域に赴き仕入れをするだけでなく、収支管理、店舗づくり、接客など店舗経営の一連を、自ら考えて実践する新たな教育モデルを展開します。東京駅前の「TOKYO TORCH」を舞台に、中川政七商店の製造小売事業および地域活性事業で培ったノウハウを活かし取り組むプロジェクトです。商工中金は「アナザー・ジャパン」を支援する企業サポーターとしてプロジェクトに協賛しています。

本サービスでは、新商品開発ノウハウを提供し、商品開発から実店舗での販売によるテストマーケティングまで一貫してサポートを行うことで、新たな地域産品を生み出し、中小企業の皆さまの持続的な成長をサポートします。

商工中金は、地域経済にとって必要不可欠な中小企業の価値向上を、関係機関等と連携してサポートすることで、地域活性化に貢献してまいります。

NEWS RELEASE

SHOKO CHUKIN BANK

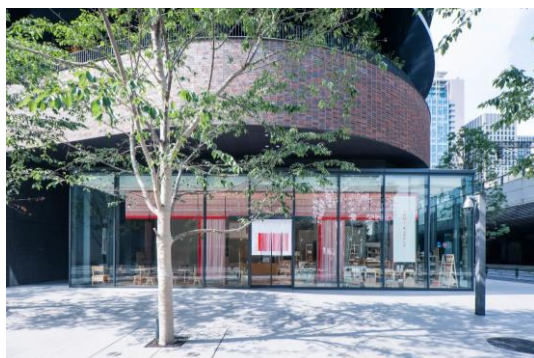


人を思う。未来を思う。

商工中金

【アナザー・ジャパンの概要】

所在地	東京都千代田区大手町2丁目6-3 TOKYO TORCH 銭瓶町ビルディング1階ぜにがめプレイス
開業日	2022年8月2日
業態	ショップ&カフェ
店舗面積	約140㎡(カフェ42席)
事業者	三菱地所株式会社、株式会社中川政七商店/カフェ運営：株式会社biplane



【アナザー・ジャパン店舗】



【アナザー・ジャパンで活動する学生（2期生）】