

2024年2月2日
商工中金

本部組織の見直しについて

1. 趣旨

商工中金は、パーパス実現のため、お客さま本位で質の高いサービス・ソリューション提供の実現に取り組んでいます。このたび、本部組織全体を抜本的に見直し、産業構造等の環境変化に直面する中小企業の皆さまへのサポートを強化するため、2024年4月1日付で、9つの統括本部制に移行します。

2. 主な組織見直し内容

2. 1 統括本部制の拡大

親和性の高い機能をまとめ統括本部の下に配置することにより、経営戦略と人財戦略の一体化による人的資本経営の高度化や経営効率の向上、意思決定スピードの向上を図ってまいります。

2. 2 「カスタマー本部」の設置

お客さまとの対話を通じ、幅広いニーズにお応えするための戦略企画を行う「マーケティング部」を新設します。また、地域ごとの特性に応じたサービスの提供を強化するため、営業店と本部各部とのハブ機能を有する「RM（リレーションシップ・マネジメント）推進部」を新設、これらを「カスタマー本部」が統括します。

2. 3 「産業革新本部」の設置

変化の激しい経営環境に直面する中小企業の皆さまへのサポートを拡充すべく、産業構造改革や環境・社会のサステナビリティを巡る課題に取り組む「産業戦略部」を新設します。また、スタートアップへのサポート体制を強化するため、「スタートアップ支援室」を改組し「スタートアップ営業部」を設置、これらを「産業革新本部」が統括します。

2. 3 「デジタル・システム本部」の設置

デジタル技術やデータを活用した新たな価値提供と当金庫業務のデジタルシフト等を一層強化するとともに、情報に基づく意思決定を中心としたデータドリブン経営を実践するため、「DX推進部」を改組し、「デジタル戦略部」を設置、これらを「デジタル・システム本部」が統括します。

2. 4 その他

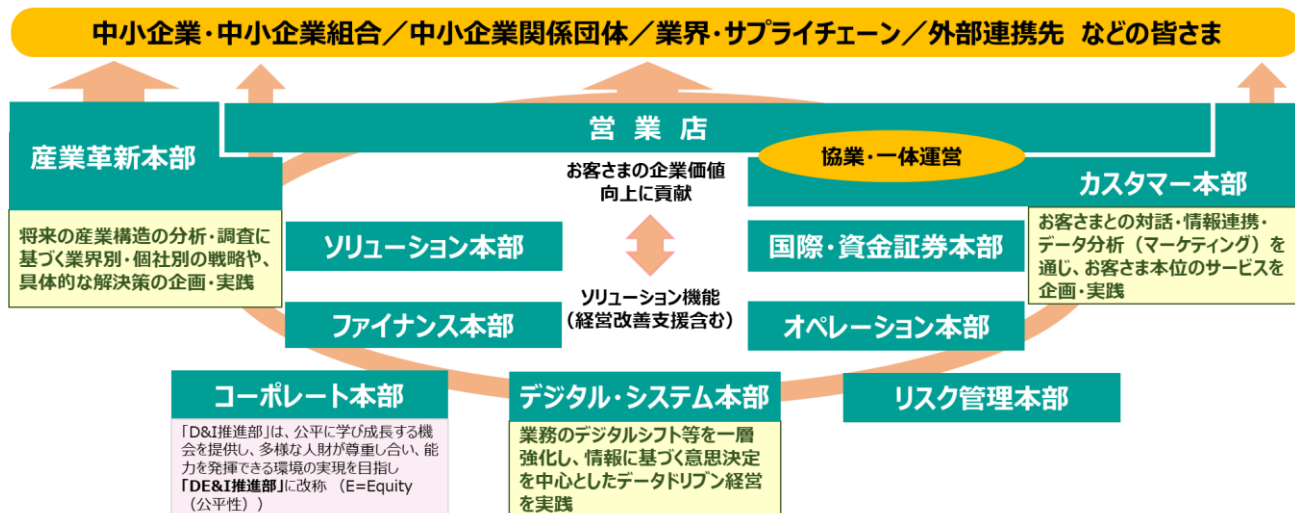
企業再編による地域経済の維持・発展等へのサポート強化のため、「M&A支援室」を改組し「M&Aアドバイザリー部」を設置。公平に学び成長する機会を提供し、多様な人財が互いに尊重し合い、能力を発揮できる環境を実現するため、「D&I推進部」を改組し、「DE&I（ダイバーシティ・エクイティ&インクルージョン）推進部」を設置します。

NEWS RELEASE

SHOKO CHUKIN BANK



【見直し後の組織概要】



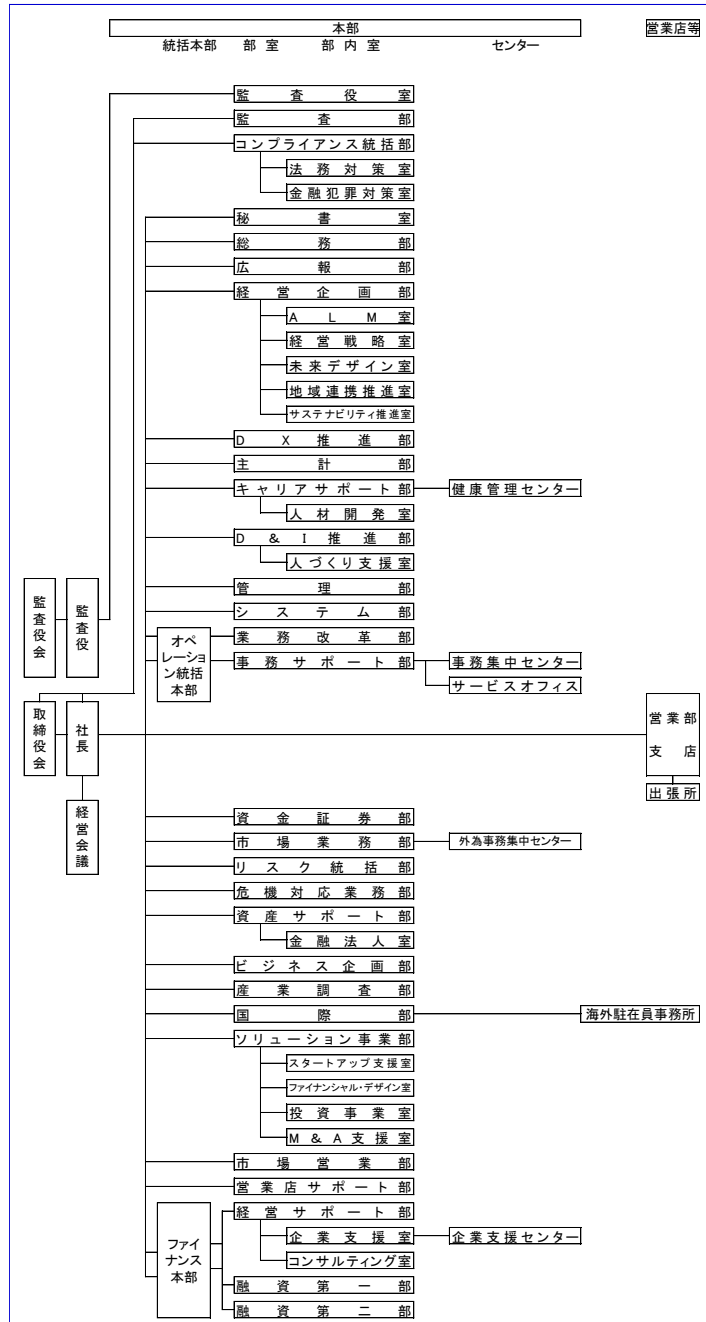
3. 実施日

2024年4月1日

なお、改正後の本部組織図は次ページをご覧ください。

組織図

(現行)



(改正後)

