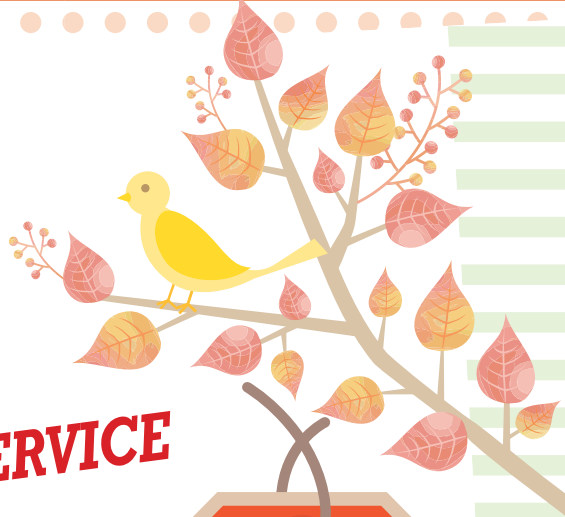


ご愛顧に感謝しまして
「素敵なプレゼント」を
お届けします。

次回残高基準日

2021年
9月30日(木)

プラスアツプ サービス PLUS UP SERVICE



2020年9月末
基準分より
プレゼントは
年1回に
変更いたしました

マイハーベスト及び自動継続タイプの定期預金をお持ちのお客さまに、
残高に応じて商工中金の普通預金口座へご入金いたします。

2020年3月末をもって、毎年3月末基準分のサービスは廃止とさせていただいております。
9月末基準分は引き続き入金サービスを実施いたします。
残高基準等にも変更ございませんので、引き続きご愛顧のほどよろしくお願い申し上げます。

マイハーベスト及び 自動継続タイプの定期預金

※6,000万円以上は、1,000万円毎に
1,000円を追加。

毎年9月末時点の残高

プレゼント内容

5,000万円以上	6,000万円未満	→ 5,000円
4,000万円以上	5,000万円未満	→ 4,000円
3,000万円以上	4,000万円未満	→ 3,000円
2,000万円以上	3,000万円未満	→ 2,000円
1,000万円以上	2,000万円未満	→ 1,500円
500万円以上	1,000万円未満	→ 1,000円
300万円以上	500万円未満	→ 500円

- プレゼントはお客さまがお持ちの商工中金の普通預金口座へ入金させていただきます(普通預金口座を複数お持ちのお客さまは、総合口座とセットになった普通預金口座へ入金させていただきます)。
- 2021年9月末基準のプレゼントは、2021年11月上旬から中旬頃に入金させていただく予定です。基準を満たしているにもかかわらず2021年11月末までに入金がない場合は、大変お手数ですが、2021年12月末までにお取引店へお問い合わせください。
- プレゼントの入金は、個人のお客さまに限らせていただきます。
- プレゼントの入金は、残高基準日並びに当金庫からの入金時点で、商工中金に普通預金口座をお持ちのお客さまに限らせていただきます。
- プレゼントの内容は、予告なく変更する場合がございます。どうぞご容赦ください。
- 受け取られたプレゼントに対し課税が生じ、確定申告が必要となることがあります。詳しくは税理士等にご相談ください。
- プレゼントは、入金をもって通知とさせていただきます。
- お客さまの残高に関するお問い合わせは、お取引店へお願いいたします。商工中金ダイレクトをご契約済のお客さまは、各サービスの残高照会機能もご利用いただけます。

詳しくは、お取引店またはダイレクトバンキングセンターまでお気軽にお問い合わせください。

☎ 0120-299-233 受付時間/平日9:00~17:00(銀行休業日を除く)

お取引店の電話番号は当金庫ホームページでご確認ください(<https://www.shokochukin.co.jp/>)



人を思う。未来を思う。

商工中金