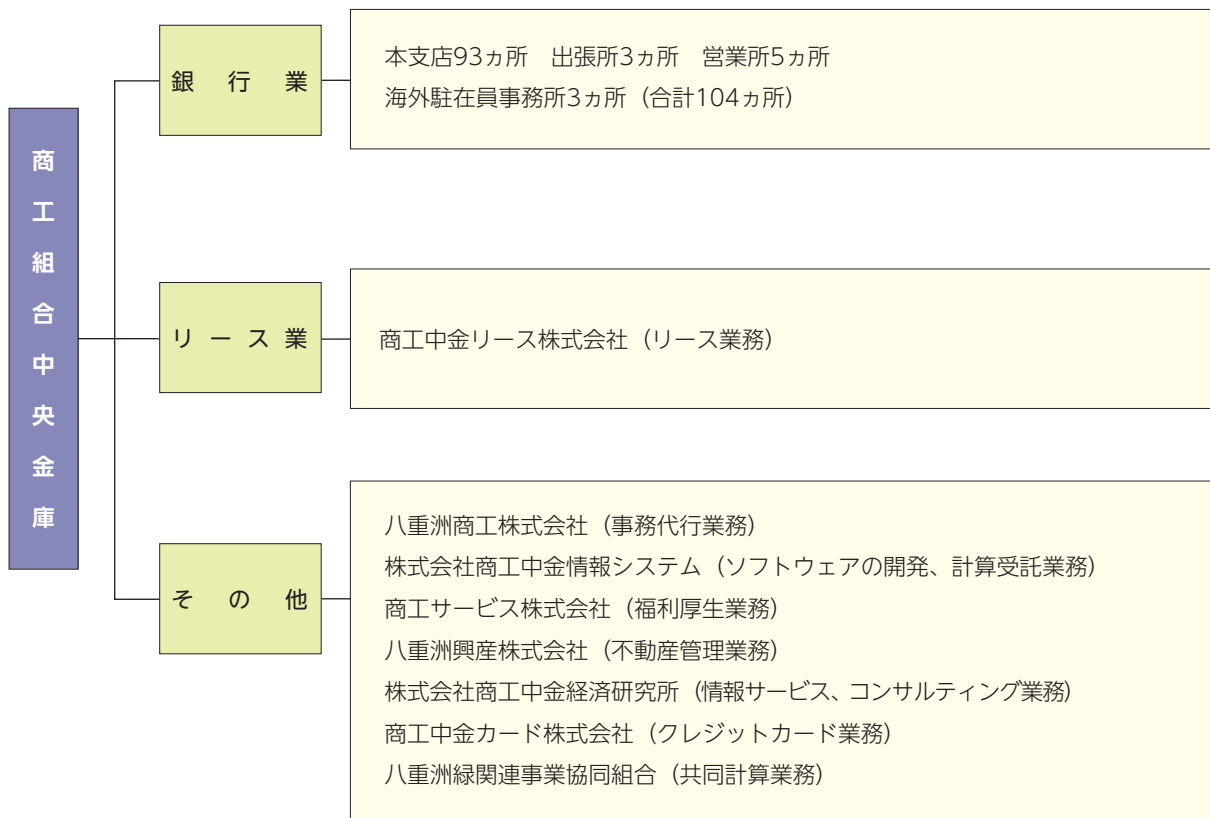


>>> 事業内容

商工中金グループは、商工中金、子会社8法人で構成され、銀行業を中心に、リース業などの金融サービスを提供しております。また、事業系統図は、以下のとおりです（平成27年6月30日現在）。



>>> 子会社

■ 子会社の状況 (平成27年6月30日現在)

会社名	所在地	主な業務内容	設立年月日	資本金または出資金(百万円)	当金庫の議決権比率(%)	グループの議決権比率(%)
八重洲商工株式会社	東京都港区 芝大門2-12-18	事務代行業務	昭和37年9月8日	90	100.00	—
株式会社 商工中金情報システム	東京都東村山市 美住町2-10-1	ソフトウェアの開発、 計算受託業務	昭和48年12月14日	70	—	100.00
商工サービス株式会社	東京都中央区 京橋3-3-2	福利厚生業務	昭和57年11月25日	32	62.50	37.50
八重洲興産株式会社	東京都港区 芝大門2-12-18	不動産管理業務	昭和47年6月22日	35	100.00	—
株式会社 商工中金経済研究所	東京都港区 芝大門2-12-18	情報サービス、 コンサルティング業務	昭和49年12月10日	80	23.08	76.92
商工中金リース株式会社	東京都台東区 上野1-10-12	リース業務	昭和57年10月8日	1,000	100.00	—
商工中金カード株式会社	東京都港区 芝大門2-12-18	クレジットカード業務	平成3年1月22日	70	100.00	—
八重洲緑関連事業協同組合	東京都港区 芝大門2-12-18	共同計算業務	昭和57年6月11日	10	—	100.00